

Utilidades

Movilidad

ecommerce

Backup Utility

Launch Utility

Client Manager

Table Optimizer

MailIT

Security Synchronizer

ExpandIT Client Manager Utility

Versión 3.0



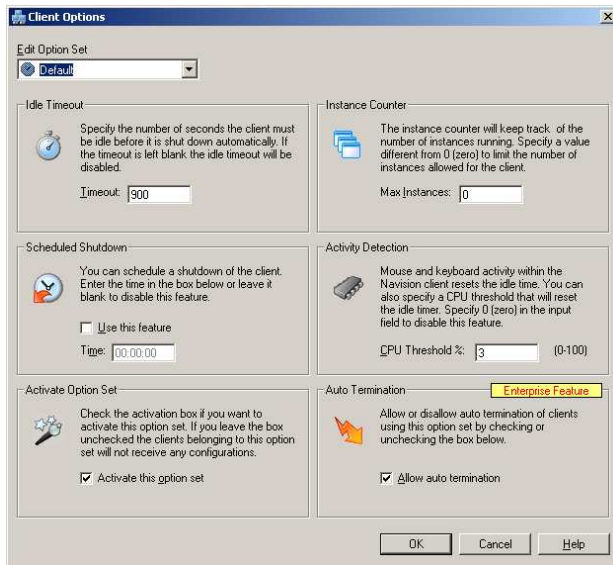
ExpandIT Client Manager le permite cerrar y monitorizar aquellas sesiones de Navision que no están siendo utilizadas.

Los usuarios habitualmente dejan sus sesiones abiertas aún cuando no se encuentran en su sitio de trabajo lo que puede llegar a suponer un riesgo para los intereses de la compañía.

Con ExpandIT Client Manager podrá cerrar estas sesiones transcurrido el tiempo de inactividad que usted defina, aportándole una mayor seguridad, al tiempo que optimiza su uso.

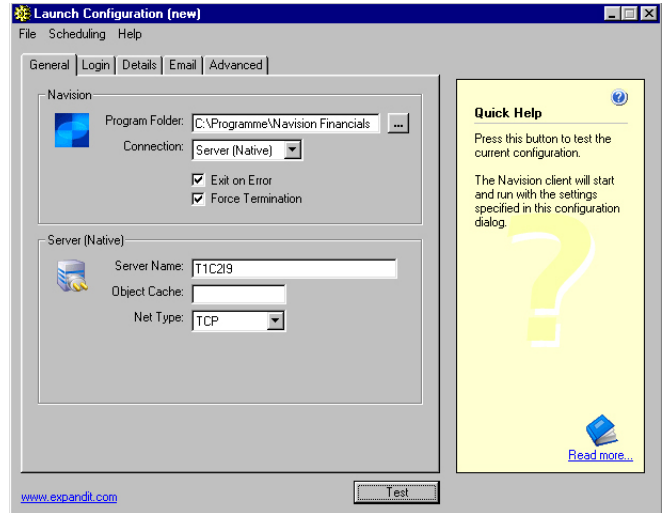
Algunos usuarios utilizan Terminal Server para acceder de forma remota y muchas veces se quedan colgadas las sesiones, lo que supone tener que cerrarlas manualmente. ¿Puedo utilizar Client Manager para cerrarlas de forma automática?

Sí, ExpandIT Client Manager cierra las sesiones automáticamente transcurrido el periodo de inactividad, tanto dentro de la red local, como las sesiones utilizadas de forma remota con Terminal Server.



Tenemos muchos usuarios y el mantenimiento se complica a la hora de programar un cierre de todas las sesiones ¿Podemos configurar una hora concreta para cerrar las sesiones?

Sí, además de definir el tiempo de inactividad, se puede definir una hora concreta para cerrar todas las sesiones. Esto facilita en gran medida el mantenimiento de sistemas.



Elija la versión que necesita

Funcionalidad	CC	CMS	CME
Instalación automática	✓	✓	✓
Cierra sesiones automáticamente	✓	✓	✓
Cierra sesiones a una hora concreta	✓	✓	✓
Monitorización de la CPU - Informes	✓	✓	✓
Notificación de terminaciones de usuarios individuales y/o grupos de usuarios		✓	✓
Control central de sesiones activas		✓	✓
Configuración central de usuarios		✓	✓
Configuración de puertos IP		✓	✓
Prevención de sesiones colgadas		✓	✓
Terminación de las sesiones más inactivas.			✓
Garantiza disponibilidad de sesiones			✓

CC: ExpandIT Client Control
 CMS: ExpandIT Client Manager Standar
 CME: ExpandIT Client Manager Enterprise